

令和4年度 苫小牧市福祉事業協会事業報告書

1 法人の概要

- (1) 名称 社会福祉法人 苫小牧市福祉事業協会
- (2) 所在地 苫小牧市末広町1丁目2番22号
- (3) 設立認可 昭和51年8月27日
- (4) 設立登記 昭和51年9月24日
- (5) 役員 評議員 7人、理事 6人、監事 2人
- (6) 経営施設 ひよし保育園、こいとい保育園、たいせい保育園、すえひろ保育園、さくらぎ保育園、あけの保育園
- (6) 職員数 162人

2 法人経営

(1) 協会訓、保育理念等

- ① 協会訓 「愛とまこと」
- ② 保育理念 「すべては、こどもたちとその未来のために」
生命と人権を真(まこと)の愛をもって守り、地域に愛される保育園をめざす
- ③ 保育目標 「豊かな心の子どもをめざして」 明るく 楽しく 元気なからだ

(2) 職員に関すること

① 職員数 (令和5年3月31日現在)

事務局長 (嘱託)	1人	事務局次長	1人
園長	6人	主幹	1人
係長	1人	主任保育士	6人
副主任保育士	6人	保育士 (嘱託含)	45人
看護師 (嘱託)	1人	栄養士 (嘱託含)	6人
主事	2人	事務員 (嘱託)	1人
契約・パート職員等	85人		
合計	162人		

② 正規職員、嘱託職員の退職及び採用

令和5年3月31日付の退職者は、保育士2名、事務局長（嘱託）1名、栄養士（嘱託）1名の計4名でした。

令和4年度中に採用した令和5年度の新規採用者は、保育士5名、調理員1名の計6名でした。

(3) 施設に関すること

① 保育園

ア ひよし保育園（利用定員66人）

住 所 苦小牧市日吉町2丁目9番25号

開園閉園時間 午前7時30分～午後6時30分

実施事業・他 病児保育（体調不良児対応型）、延長保育（朝夕30分）、
乳児保育（57日目から）

開園年月日 昭和51年11月1日（平成30年4月1日に園舎建替え）

イ こいとい保育園（利用定員60人）

住 所 苦小牧市しらかば町5丁目6番14号

開園閉園時間 午前7時30分～午後6時30分

実施事業・他 延長保育（夕方30分）、乳児保育（57日目から）

開園年月日 昭和53年3月1日

ウ たいせい保育園（利用定員80人）

住 所 苦小牧市大成町1丁目14番26号

開園閉園時間 午前7時30分～午後6時30分

実施事業・他 延長保育（朝夕30分）、休日保育、乳児保育（4カ月から）

開園年月日 昭和54年4月1日

エ すえひろ保育園（利用定員70人）

住 所 苦小牧市末広町1丁目2番22号

開園閉園時間 午前7時30分～午後6時30分

実施事業・他 延長保育（夕方 30 分）、乳児保育（57 日目から）

開園年月日 昭和 55 年 4 月 1 日

オ さくらぎ保育園（利用定員 70 人）

住 所 苫小牧市桜木町 3 丁目 24 番 23 号

開園閉園時間 午前 7 時 30 分～午後 6 時 30 分

実施事業・他 延長保育（朝夕 30 分）、乳児保育（4 カ月から）

開園年月日 昭和 56 年 4 月 1 日

カ あけの保育園（利用定員 90 人）

住 所 苫小牧市明野新町 5 丁目 13 番 30 号

開園閉園時間 午前 7 時 30 分～午後 6 時 30 分

実施事業・他 一時預かり、地域子育て支援拠点、乳児保育（57 日目から）

開園年月日 平成 12 年 4 月 1 日（平成 24 年 4 月 1 日に苫小牧市から譲渡）

② 修繕費支出（10 万円以上）

ひよし保育園	網戸取付け	129,800 円
こいとい保育園	屋外水抜栓取替修理	198,000 円
	テラス人工芝敷設作業	416,970 円
	屋根軒先板金及び谷板金修繕	484,000 円
	調理室照明器具取替修繕	225,500 円
たいせい保育園	厨房床排水金物取替修繕	165,000 円
	厨房床排水改修工事	720,500 円
	照明ランプ LED 変更工事	495,000 円
	還ヘッダー配管修繕	138,600 円
すえひろ保育園	厨房壁・天井他塗裝修繕	194,700 円
	正面玄関看板文字取替	102,300 円
	L A N 配線工事	102,300 円
あけの保育園	火災報知設備工事	231,000 円
	温水ボイラー取替工事	764,500 円

※園庭改修分除く	誘導灯取替修繕	132,000 円
	循環ポンプ取替工事	110,000 円
合計		4,610,170 円

(3) 入所児童に関すること

① 苫小牧市の人口、出生率等

苫小牧市の12月末日現在の人口は、令和2年は170,205人、令和3年の人口は169,528人、令和4年の人口は168,299人となり、世帯数の342増加に反して昨年比1,229人の人口減少となりました。

年間出生数では、令和2年1,152人、令和3年1,051人、令和4年959人となっており、出生率は5.69となっています。

また、未就学児（0～5歳児）の児童数は、令和2年7,710人、令和3年7,087人、令和4年6,691人となり、依然として人口減少と少子化の傾向が続いています。

苫小牧市の人口、出生率、未就学児童数

	人口	年間出生数	未就学児童数
令和2年	170,205人	1,152人	7,710人
令和3年	169,528人	1,051人	7,087人
令和4年	168,299人	959人	6,691人

② 待機児童

市が公表した国基準に基づく市内の保育園等の待機児童数は、令和4年6月現在の第1希望の入園待機児童は157人でしたが、令和5年3月1日現在の待機児童は149人増の306人となっています。

年齢別の待機児童数を下表にまとめていますが、1歳以上の待機児童数に大きな動きはなく、0歳児の待機児童が増えています。

年齢別 待機児童数

	0歳	1歳	2歳	3歳	4歳	5歳	合計
令和4年6月	39人	72人	23人	11人	10人	2人	157人
令和5年3月	189人	71人	22人	9人	12人	3人	306人
増減	150人	△1人	△1人	△2人	2人	1人	149人

④ 入所実績

このような状況の中、保育園全体の入所実績は、年間延べ利用定員数5,232人に対し、標準時間4,189人、短時間997人の計5,186人となり、充足率は99.1%、前年比-2.5%の減となりました。

※ 保育園ごとの詳細は、別添資料「令和4年度 入所児童数年間実績」参照

(4) 新型コロナウイルス感染症に関すること

① 感染拡大防止策

新型コロナウイルス感染症の感染症法上の位置づけが、令和5年5月8日から5類感染症に見直されましたが、令和4年度における保育園の感染拡大防止策としては、前年から引き続き、日常の保育活動の中で、手洗い、うがい、消毒等を徹底するとともに、以上児のマスク着用、定期的な換気を行いました。

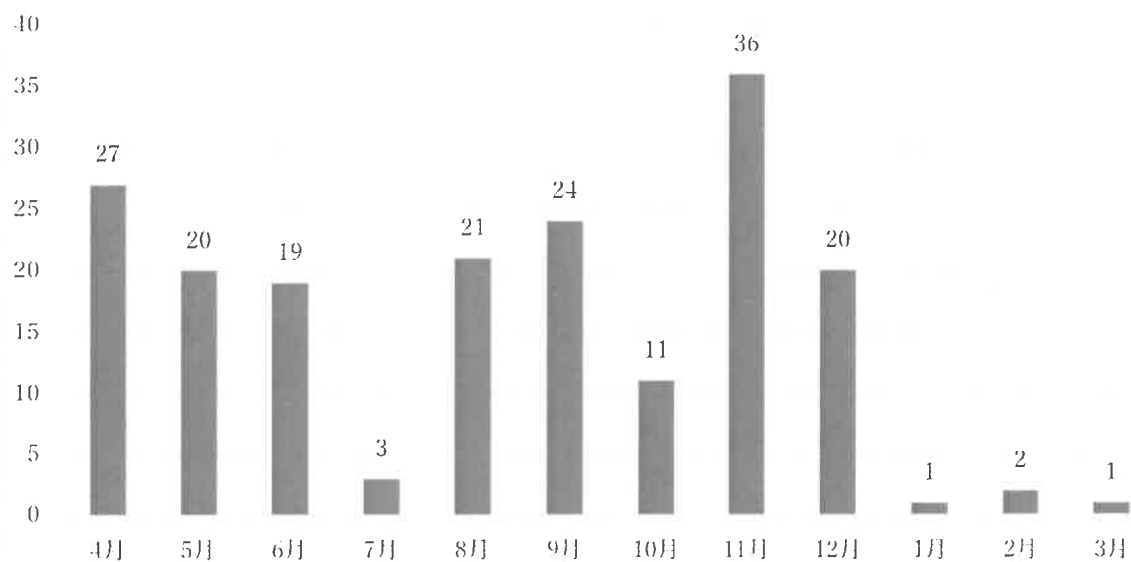
また、協会内の情報共有だけでなく、市健康こども部とも情報共有を図り、感染状況の把握と感染防止策に取り組みました。

② 感染者数の推移

①の感染拡大防止策を講じたうえで、令和4年度の6保育園での新型コロナウイルス感染者数（職員含む）は下記のグラフのとおりとなっています。

休園になった場合でも、委託費についての減額はありませぬので、収入への影響はありませんでしたが、コロナ禍の後半は慣れたとは言え、感染防止に非常に気を遣うことが多く、保育園の現場で働く職員の負担は大きく、かなり疲弊した状態でありました。

令和4年度 新型コロナ感染者数



(5) 保育中の事故

① 事故報告件数

ひよし保育園	10件	こいとい保育園	0件
すえひろ保育園	1件	たいせい保育園	4件
さくらぎ保育園	2件	あけの保育園	2件
合計	19件		

② 理事会への事故報告件数

ひよし保育園	1件
--------	----

③ リスクマネージャー会議の開催

事故情報を共有。安全基準ガイドラインの作成及び全職員への回覧。

3 評議員会開催状況

第1回

日時：令和4年6月27日（月）午後2時

場所：苫小牧市民活動センター 研修室A

案件：報告 1 件、議案 2 件

顛末：報告事項「令和 3 年度苫小牧市福祉事業協会事業報告について」を報告した。

議案第 1 号「理事の選任について」を審議し、原案のとおり可決された。

議案第 2 号「令和 3 年度各施設拠点区分決算について」を審議し、原案のとおり可決された。

4 理事会開催状況

第 1 回

日時：令和 4 年 6 月 10 日（金）午後 2 時

場所：苫小牧市民活動センター 研修室 C

案件：報告 3 件、議案 5 件

顛末：報告事項 1 「監事の監査結果報告について」を報告した。

報告事項 2 「職務執行状況報告について」を報告した。

報告事項 3 「新型コロナウイルスへの対応について」を報告した。

議案第 1 号「理事候補者の選任について」を審議し、原案のとおり可決された。

議案第 2 号「令和 3 年度苫小牧市福祉事業協会事業報告について」を審議し、原案のとおり可決された。

議案第 3 号「令和 3 年度各施設拠点区分決算について」を審議し、原案のとおり可決された。

議案第 4 号「評議員会の招集について」を審議し、原案のとおり可決された。

議案第 5 号「令和 4 年度各施設拠点区分予算補正について」を審議し、原案のとおり可決された。

第 2 回

日時：令和 4 年 9 月 30 日（金）午後 2 時

場所：苫小牧市民活動センター 研修室 A

案件：報告 2 件、議案 2 件

顛末：報告事項 1 「監事の監査結果報告について」を報告した。

報告事項 2 「新型コロナウイルスへの対応について」を報告した。

議案第 1 号「育児休業・子の看護休暇及び育児短時間勤務等に関する規則の一部改正について」を審議し、原案のとおり可決された。

議案第 2 号「令和 4 年度各施設拠点区分予算補正について」を審議し、原案のとおり可決された。

第 3 回

日時：令和 5 年 1 月 30 日（月）午後 2 時

場所：苫小牧市民活動センター 会議室 1

案件：報告 3 件、議案 3 件

顛末：報告事項 1 「監事監査結果報告について」を報告した。

報告事項 2 「職務執行状況報告について」を報告した。

報告事項 3 「令和 5 年度各保育園事業計画（案）について」を報告した。

議案第 1 号「賞罰審査委員会規則の一部改正について」を審議し、原案のとおり可決された。

議案第 2 号「被服等貸与規程の一部改正について」を審議したところ、文言整理をして次回理事会に再度議案を提出することとなった。

議案第 2 号「令和 4 年度各施設拠点区分予算補正について」を審議し、原案のとおり可決された。

第 4 回

日時：令和 5 年 3 月 27 日（月）午後 2 時

場所：苫小牧市民活動センター 研修室 A

案件：報告 2 件、議案 8 件

顛末：報告事項 1 「監事監査結果報告について」を報告した。

報告事項 2 「消毒殺菌剤希釈液を口に含む事故について」を報告した。

議案第 1 号「就業規則の一部改正について」を審議し、原案のとおり可決された。

議案第 2 号「給与規程の一部改正について」を審議し、原案のとおり可決された。

議案第 3 号「被服等貸与規程の一部改正について」を審議し、原案のとおり可決された。

議案第 4 号「職員吉凶慶弔規程の一部改正について」を審議し、原案のとおり可決された。

議案第 5 号「令和 4 年度各拠点区分予算補正について」を審議し、原案のと

おり可決された。

議案第 6 号「令和 5 年度事業計画について」を審議し、原案のとおり可決された。

議案第 7 号「令和 5 年度各拠点区分予算について」を審議し、原案のとおり可決された。

議案第 8 号「人事案件について」を審議し、原案のとおり可決された。

5 監事監査実施状況

第 1 回 決算に係る監査

日時：令和 4 年 6 月 1 日（水）午後 1 時 30 分

場所：本部事務局

監査項目：事業報告並びに計算関係書類及び財産目録

第 2 回

日時：令和 4 年 8 月 29 日（月）午後 2 時

場所：本部事務局

監査項目：令和 4 年 7 月末日の現金預金残高確認、前年度の固定資産増減の状況など

第 3 回

日時：令和 5 年 1 月 25 日（水）午後 2 時

場所：本部事務局

監査項目：令和 4 年 12 月末日の現金預金残高確認、時間外勤務手当の執行など

第 4 回

日時：令和 4 年 3 月 16 日（木）午後 2 時

場所：本部事務局

監査項目：令和 5 年 2 月末日の現金預金残高確認

6 各種会議、打ち合わせ等

(1) 園長会議

毎月 1 回開催。令和 4 年度は臨時開催含む年間計 13 回開催

各保育園の動向報告や重要案件について検討、本部事務局からの報告など

臨時開催は、ひよし保育園の消毒殺菌剤希釈液を口に含む事故の報告と対応

(2) 主任保育士会議

2か月に1回開催。令和4年度は臨時開催含む年間計7回開催

各保育園の動向報告、リスクマネージャー会議、書類様式の見直し、業務負担軽減
臨時開催は、月間指導計画の在り方について検討

(3) 副主任保育士会議

3か月に1回程度開催。令和4年度は2回の開催。

より良い働きやすい職場づくりのためのアンケート、ハラスメント研修など

(4) 栄養士会議

3か月に1回開催。

アレルギー食、衛生面、食育などの情報共有

(5) プロジェクト会議・検討会・意見交換会

① 認知度アッププロジェクト（新卒採用）

不定期。年間5回。

新卒採用のための若手保育士によるプロジェクト。昨年度5名の新採用実績。

② 法人認知度アッププロジェクト（法人）

不定期。年間3回開催。

法人の認知度アップにより、児童獲得と潜在保育士獲得を目的とする。

③ ミッション・ビジョン策定プロジェクト

不定期。年間14回開催。

法人の共通目的であるミッション・ビジョン策定を目的とする。

④ キャリアパスに関する検討会

不定期。年間2回開催。

処遇改善等加算に必要なキャリアパスや人事異動について検討。

⑤ オンボーディングに関する検討会

不定期。年間5回開催。

新採用者の受入れから、新採用者が働きやすい環境を作ることを目的とする。

各種内部研修の企画など。

(6) 役員と園長等の意見交換会

令和4年度におきましては、役員と園長等の意見交換会の開催は、コロナウイルスの感染リスク回避といったことから中止としています。

(7) あけの保育園 保育研究会

令和4年10月開催。「楽しいを追い求めて誰もが持っている少年少女の心を“今”思い出そう」をコンセプトに園庭や園内を自由に見学・体験する研究会を実施。

7 保育ニーズへの対応

通常実施している保育以外にも、各保育園では障がい児保育や保護者の多様な働き方に対応した保育サービスを実施しています。

(1) 障がい児保育

障がいのある子どもたちが、一人ひとりの子どもの発達過程や障がいの状態を把握し、適切な環境の下で、障がいのある子どもが他の子どもとの生活を通して共に成長できるよう保育を実施しています。

実施園：全園で受入れ

(2) 多様な働き方に対応した保育サービス

① 延長保育

保育認定を受けた子どもについて、通常の利用時間以外の時間において保育を実施しています。

実施園：ひよし保育園、こいとい保育園、たいせい保育園、

すえひろ保育園、さくらぎ保育園

② 一時預かり事業

家庭において保育を受けることが一時的に困難となった乳幼児を一時的に預かるサービスです。

実施園：あけの保育園

※ 詳細は、別添資料「令和4年度 一時保育利用状況のまとめ」参照

③ 地域子育て支援拠点事業（子育てルーム）

乳幼児のいる子育て中の親子の交流や育児相談、情報提供等を行っています。また、地域の支え合い、子育て中の当事者による支え合いにより、地域の子育て力の向上を図ります。

実施園：あけの保育園

※ 詳細は、別添資料「年間 ルーム利用状況（令和4年度）」参照

④ 病児保育（体調不良児対応型）

保育中の体調不良児を一時的に預かるほか、保育所入所児に対する保健的な対応を実施しています。

実施園：ひよし保育園

※ 詳細は、別添資料「令和4年度 病児保育事業（体調不良児対応型）年間利用状況報告書」参照

⑤ 休日保育

保護者の日曜、祝日等の就労により、児童に保育の必要性が認められる場合の休日保育を実施しています。

実施園：たいせい保育園

※ 詳細は、別添資料「令和4年度 休日保育利用状況表」参照

(3) 地域における公益的な取組み

① ベビーマッサージ教室

地域の子育て家庭の親子が参加するベビーマッサージ教室

実施園：ひよし保育園、さくらぎ保育園

② 給食カフェ

子育て世帯や近隣の方々に気軽に保育園に来てもらうきっかけとして、保育園の給食を試食するカフェを月1回開催。

実施園：あけの保育園

8 保育サービスの質向上

(1) 外部研修

- ① こどもの視点に立ち続ける保育実践 スウェーデンの保育実践から学ぶ
- ② 保育士等キャリアアップ研修
- ③ 栄養士専門研修
- ④ アップデートフォーラム 2022 北海道大会
- ⑤ 保育施設長セミナー
- ⑥ 法人役員・施設長専門研修
- ⑦ ハラスメント研修（副主任保育士）

(2) 内部研修等

- ① 専門リーダーによる新任保育士研修
- ② 法人内施設見学
- ③ 若手保育士の交流勉強会

(3) 保護者とのコミュニケーション強化

- ① 携帯端末で連絡ができるアプリケーションの導入
- ② 園舎内の無線通信環境整備

9 社会的活動

(1) 参加する保育関係団体

- ① 苫小牧市法人保育園協議会

苫小牧市内の認可保育園及び認定こども園を運営する7法人が参加

② 胆振地区保育所連絡協議会

胆振地区の公立・私立保育園 33 保育園が参加

(2) 苫小牧市の各種委員会等への参加

① 苫小牧市教育支援委員会	さくらぎ保育園	本間園長
② 苫小牧市虐待防止連絡協議会	あけの保育園	芹野園長
③ 苫小牧市図書館協議会	ひよし保育園	赤川園長
④ 苫小牧市地域福祉計画推進委員会	たいせい保育園	八嶋園長
⑤ 苫小牧市食育推進委員会	ひよし保育園	岩城栄養士
⑥ 苫小牧市子ども・若者支援地域協議会	すえひろ保育園	服部園長

10 今後の展望

(1) 施設の老朽化による園舎建替え

法人保育園 6 園のうち、4 園が昭和 50 年代に開設されました。その中でも特に、建替えの計画を延期しているこいとい保育園は 45 年が経過しており、老朽化が著しくなっています。児童の安全面、衛生面や児童の確保といった点からも全面的な改築が必要となっています。

また、こいとい保育園以外の保育園についても老朽化が進んでいることから、こいとい保育園とひよし保育園、あけの保育園を除く 3 園について、建替えのタイミングやスケジュール、資金面等の中長期計画を策定し、理事会に提案していく予定です。

令和4年度 入所児童数年間実績

保育園 定員 区分	ひよし			こいと			さくらぎ			たいせい			すえひろ			あけの			合計				
	66名			60名			70名			80名			70名			90名			436名				
	障害児 再掲	標準時間	短時間	障害児 再掲	標準時間	短時間	障害児 再掲	標準時間	短時間	障害児 再掲	標準時間	短時間	障害児 再掲	標準時間	短時間	障害児 再掲	標準時間	短時間	障害児 再掲	標準時間	短時間		
0歳児		79	14		44	23		31	39		49	29		24	24			59	28		0	286	157
1歳児		131	13		104	14		91	17		107	35		79	22			146	39		0	658	140
2歳児		97	43		140	0		129	18		191	13		119	31			144	59		0	820	164
3歳児		133	29		82	31		125	22		138	42		35	30			167	38		0	680	192
4歳児	12	150	18		132	3		158	33	12	118	71		102	32			175	32		24	835	189
5歳児		144	24		123	9		168	24		156	46		136	7			183	45		0	910	155
計	12	734	141	0	625	80	0	702	153	12	759	236	0	495	146	0	874	241	24	24	4,189	997	
合計			875			705			855			995			641				1,115				5,186
充足率			110.5%			97.9%			101.8%			103.7%			76.3%				103.2%				99.1%
前年充足率			105.2%			102.6%			103.1%			102.2%			91.8%				104.2%				101.6%
増減			5.3%			-4.7%			-1.3%			1.5%			-15.5%				-1.0%				-2.5%

令和4年度

一時保育利用状況のまとめ

あけの保育園

児童数		
男子	女子	合計
33人	52人	85人

利用児童数			
	非定型	緊急	私的
4時間越	16	12	141
4時間以下	44	0	160
			計
			169
			204

年齢別		人数
年齢		
1歳	46	人
2歳	36	人
3歳	2	人
4歳	0	人
5歳	0	人
6歳	0	人

非定型的保育	利用理由	世帯数
	パート等	13
	自営・内職	
	就学	
	職業訓練	
	その他	
	面接	
	合計	13

緊急保育	利用理由	世帯数	利用日数
	入院	2	12
	傷病		
	入院付き添い		
	居宅内介護		
	冠婚葬祭		
	出産前後		
	切迫流産で安静		
	調停		
	合計	2	12

私的保育	利用理由	世帯数
	休養	26
	幼稚園・学校行事	
	用事足し	7
	育児疲れ	23
	妊婦健診	
	通院	14
	就職活動	
	合計	70

園長	主任	担当
		

地域別利用世帯数		世帯数
市内町名		
拓野東町		10
美園町		7
明野新町		
東開		
住吉町		2
新開町		
拓野西町		3
双葉町		
高丘		
三光町		
ウトナイ北		14
新明町		5
ウトナイ南		
日の出町		
元中野		
明野元町		10
豊川町		
木場町		15
沼ノ端		3
緑町		1
明徳町		10
北栄町		
合計		80

令和 4 年度 一時保育利用状況

月 別	実 施 園				あ け の 保 育 園				利 用 児 童 数				利 用 延 べ 児 童 数				一 日 平 均 延 べ 児 童 数	備 考
	計		緊 急 型 児 童 数		私 的 理 由		計		非 定 型 児 童 数		緊 急 型 児 童 数		私 的 理 由					
	計	非 定 型 児 童 数	緊 急 型 児 童 数	私 的 理 由	計	非 定 型 児 童 数	緊 急 型 児 童 数	私 的 理 由	計	非 定 型 児 童 数	緊 急 型 児 童 数	私 的 理 由	計	非 定 型 児 童 数	緊 急 型 児 童 数	私 的 理 由		
4 月	2	0	0	2	4	0	0	4	0	0	0	4	0	0	0	4	0.16	
5 月	1.5	0	1	0.5	7.5	0	1	0.5	7.5	0	0	6	1.5	0	0	1.5	0.3	
6 月	4	0	0	4	13.5	0	0	4	13.5	0	0	13.5	0	0	0	13.5	0.5	
7 月	5.5	0.5	0	5	20.5	0.5	0	5	20.5	2	0	18.5	0	0	0	18.5	0.82	
8 月	7.5	0.5	0	7	29.5	0.5	0	7	29.5	1	0	28.5	0	0	0	28.5	1.1	
9 月	6	0.5	0	5.5	22.5	0.5	0	5.5	22.5	2.5	0	20	0	0	0	20	0.9	
10 月	7	0.5	1	5.5	35	0.5	1	5.5	35	3	6	26	0	0	0	26	1.4	
11 月	6	0.5	0	5.5	26	0.5	0	5.5	26	3.5	0	22.5	0	0	0	22.5	1.1	
12 月	6	1.5	0	4.5	27	1.5	0	4.5	27	7.5	0	19.5	0	0	0	19.5	1.2	
1 月	5	1.5	0	3.5	27.5	1.5	0	3.5	27.5	7.5	0	20	0	0	0	20	1.2	
2 月	6	1.5	0	4.5	31.5	1.5	0	4.5	31.5	7.5	0	24	0	0	0	24	1.4	
3 月	6.5	1.5	0	5	33	1.5	0	5	33	10	0	23	0	0	0	23	1.2	
合 計	63	8.5	2	52.5	277.5	8.5	2	52.5	277.5	44.5	12	221	0	0	0	221	11.28	
月平均	5.3	0.7	0.2	4.4	23.1	0.7	0.2	4.4	23.1	3.7	1.0	18.4	0	0	0	18.4	0.9	

- 注
- ・児 童 数：4時間以内は0.5人カウント、4時間を超えるは1人にカウントする
 - ・非 定 型 児 童：保護者の労働、職業訓練など平均週3日程度、家庭育児が困難となり保育が必要な児童
 - ・緊 急 保 育 児 童：保護者の傷病・出産・介護など緊急一時的に家庭育児が困難となり保育が必要な児童(原則1月以内)
 - ・私 的 理 由：15年10月1日から実施 保護者の育児の心理的・肉体的負担を解消するため(原則週3日限度)
 - ・対 象 児 童：通常保育の対象とならない満一歳から就学前の児童
 - ・利 用 時 間：午前9時から午後5時まで「休み 保育園の休園日」
 - ・利 用 料 (日 額)：15年10月1日一部改正 私的理由は免除なし
 - ・3歳未満児 4時間以内800円、4時間を超える1600円
 - ・3歳以上児 4時間以内600円、4時間を超える1200円

令和 4年度 一時保育 利用状況 まとめ

月 別	非定型 利用人数	緊急 利用人数	私的 利用人数	再利用人数	未 満児数	以 上児数	非定型 利用料合計	緊急 利用料合計	私的 利用料合計	平均利用 児童数
4月	0 人	0 人	4 人	0 人	4 人	0 人	0 円	0 円	6400 円	0.3 人
5月	0 人	1 人	1 人	1 人	2 人	0 人	0 円	9600 円	2400 円	0.4 人
6月	0 人	0 人	7 人	4 人	7 人	0 人	0 円	0 円	21600 円	1 人
7月	1 人	0 人	8 人	6 人	8 人	1 人	3200 円	0 円	28600 円	1.2 人
8月	1 人	0 人	9 人	7 人	10 人	0 人	1600 円	0 円	45600 円	1.6 人
9月	1 人	0 人	8 人	8 人	9 人	0 人	4000 円	0 円	32000 円	1.3 人
10月	1 人	1 人	7 人	7 人	8 人	0 人	4800 円	9600 円	41600 円	1.8 人
11月	1 人	0 人	7 人	8 人	8 人	0 人	5600 円	0 円	36000 円	1.5 人
12月	2 人	0 人	6 人	7 人	7 人	0 人	12000 円	0 円	31200 円	1.5 人
1月	2 人	0 人	5 人	5 人	6 人	0 人	9600 円	0 円	32000 円	1.6 人
2月	2 人	0 人	6 人	7 人	6 人	1 人	12000 円	0 円	37800 円	1.8 人
3月	2 人	0 人	7 人	7 人	7 人	1 人	16000 円	0 円	36200 円	1.7 人
合 計	13 人	2 人	75 人	67 人	82 人	3 人	68800 円	19200 円	351400 円	15.7 人
平 均	1.1 人	0.2 人	6.3 人	5.6 人	6.8 人	0.3 人	5733.3 円	1600.0 円	29283.3 円	1.3 人

年間 ルーム利用状況 (令和4年度)

	開放日数	再利用世帯	新利用世帯	総利用世帯	総利用人数	総利用世帯 (延べ)	総利用人数 (延べ)	一日平均 利用人数
4月	19日	0件	30件	30件	187人	90件	187人	9人
5月	19日	20件	10件	30件	61人	65件	132人	6人
6月	22日	16件	20件	36件	76人	102件	213人	9人
7月	20日	24件	10件	34件	75人	114件	241人	12人
8月	22日	34件	9件	43件	93人	125件	267人	12人
9月	20日	27件	22件	49件	105人	138件	289人	14人
10月	20日	40件	9件	49件	102人	126件	262人	13人
11月	20日	28件	1件	29件	60人	82件	178人	8人
12月	20日	22件	5件	27件	55人	75件	154人	7人
1月	19日	28件	9件	37件	79人	104件	222人	11人
2月	19日	38件	14件	52件	112人	132件	271人	14人
3月	22日	41件	8件	49件	103人	153件	338人	15人
合計	242日		147件			1306件	2754人	

令和4年度 病児保育事業(体調不良児対応型)年間利用状況報告書



ひよし保育園

年齢 月	年齢別利用人数						計
	0歳	1歳	2歳	3歳	4歳	5歳	
4月			2		1	2	5
5月	1	8	5	4	3	1	22
6月	1	7	1	5	6		20
7月	1	7	1	1		1	11
8月	1	2	5	1	2	1	12
9月	1	2		7	4	2	16
10月	2	13	1	3	2		21
11月		2		1		1	4
12月	3	3	3	3		1	13
1月	2				3		5
2月	2	8	3	2	2		17
3月	2	1	1	5		1	10
計	16	53	22	32	23	10	156

令和 4 年度 休日保育利用状況表

たいせい保育園

	4	5	6	7	8	9	10	11	12	1	2	3	年間合計
登録者数 (人)	13	9	3	21	7	13	3	5	1	1	8	4	88
利用日数 (日)	5	8	4	6	5	6	6	6	4	5	6	5	66

年間延利用希望者数 (人)	88												年間平均
月	4	5	6	7	8	9	10	11	12	1	2	3	
1日平均利用希望者数 (人)	2.6	1.1	0.8	3.5	1.4	2.2	0.5	0.8	0.3	0.2	1.3	0.8	1.3

年間延利用者数 (人)	41												年間平均
月	4	5	6	7	8	9	10	11	12	1	2	3	
1日平均利用者数 (人)	0.6	0.9	0.5	0.7	1	0.7	0.5	0.7	0.3	0	0.7	0.8	0.6

令和4年度 休日保育利用実績状況表

たいせい保育園

月	利用日	利用希望人数	利用実績人数	利用実績率(%)	利用実績率(%)	月平均利用実績 月平均利用人数
4	3	0	0	#DIV/0!		0.6 2.6
	10	4	0			
	17	1	0			
	24	3	0			
	29	5	3	60		
	計	13	3	23		
5	1	2	2	100		0.9 1.1
	3	2	2	100		
	4	1	1	100		
	5	3	2	67		
	8	0	0	#DIV/0!		
	15	1	0			
	22	0	0	#DIV/0!		
29	0	0	#DIV/0!			
	計	9	7	77		
6	5	1	1	100		0.5 0.8
	12	0	0	#DIV/0!		
	19	1	0			
	26	1	1	100		
		計	3	2	66	
7	3	6	2	33		0.7 3.5
	10	2	0			
	17	3	0			
	18	4	2	50		
	24	4	0			
	31	2	0			
		計	21	4	19	
8	7	0	0	#DIV/0!		1 1.4
	11	5	5	100		
	14	0	0	#DIV/0!		
	21	1	0			
	28	1	0			
		計	7	5	71	
9	4	1	0			0.7 2.2
	11	1	0			
	18	1	0			
	19	4	1	25		
	23	5	3	60		
	25	1	0			
	計	13	4	30		

月	利用日	利用希望人数	利用実績人数	利用実績率(%)	利用実績率(%)	月平均利用実績 月平均利用人数	
10	2	0	0	#DIV/0!		0.5 0.5	
	9	1	1	100			
	10	2	2	100			
	16	0	0	#DIV/0!			
	23	0	0	#DIV/0!			
	30	0	0	#DIV/0!			
	計	3	3	100			
11	3	2	2	100		0.7 0.8	
	6	0	0	#DIV/0!			
	13	0	0	#DIV/0!			
	20	0	0	#DIV/0!			
	23	3	2	67			
	27	0	0	#DIV/0!			
		計	5	4	80		
12	4	1	1	100		0.3 0.3	
	11	0	0	#DIV/0!			
	18	0	0	#DIV/0!			
	25	0	0	#DIV/0!			
		計	1	1	100		
1	8	0	0	#DIV/0!		0 0.2	
	9	1	0				
	15	0	0	#DIV/0!			
	22	0	0	#DIV/0!			
	29	0	0	#DIV/0!			
		計	1	0	0		
	2	5	0	0	#DIV/0!		
11		4	1	25			
12		0	0	#DIV/0!			
19		0	0	#DIV/0!			
23		4	3	75			
26		0	0	#DIV/0!			
	計	8	4	50			
3	5	0	0	#DIV/0!		0.8 0.8	
	12	0	0	#DIV/0!			
	19	0	0	#DIV/0!			
	21	2	2	100			
	26	2	2	100			
		計	4	4	100		